

Vereisten voor het beton:

- Beton C20/25 volgens DIN 1045-2 (Vorige benaming: DIN 1045 beton B25).
- De vloer moet horizontaal zijn en de vlakheid moet minder zijn dan 5 mm/m.
- Pas gestort beton moet minstens 28 dagen uitharden.

Afmetingen fundering:

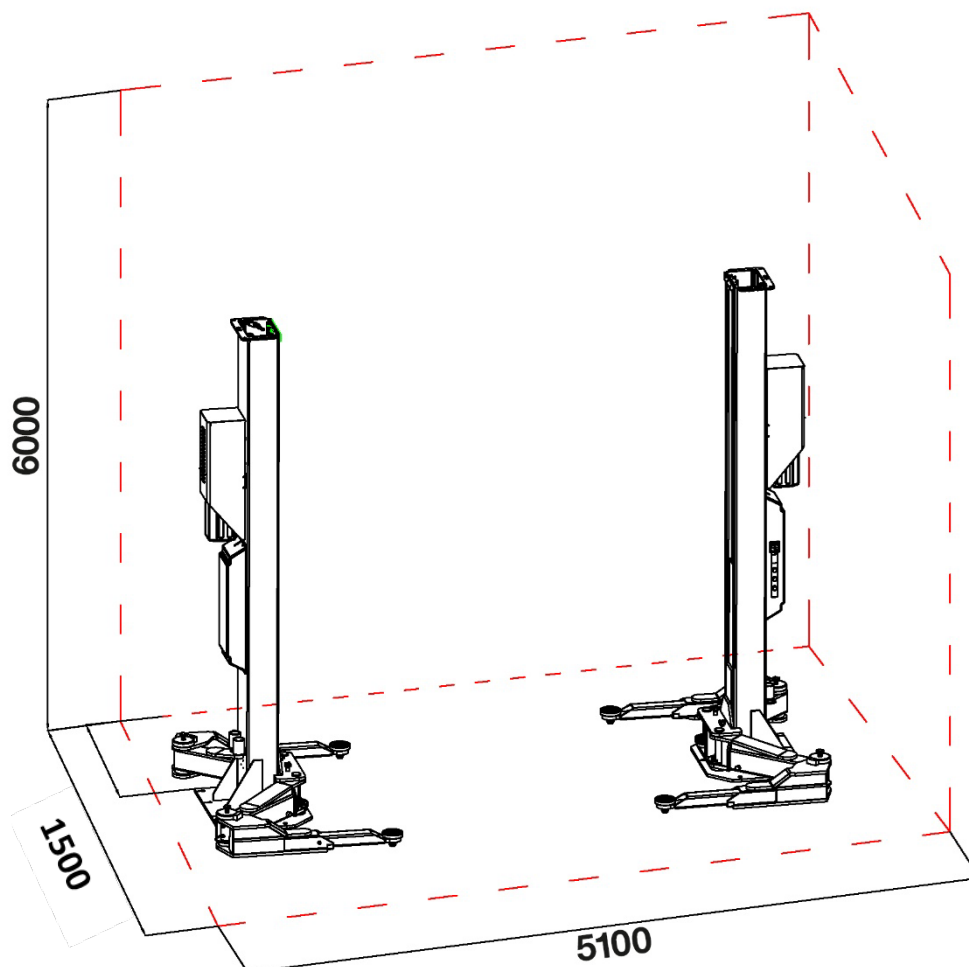
- Idealiter wordt de hele vloer van de hal gemaakt van C20/25 beton 300 mm.

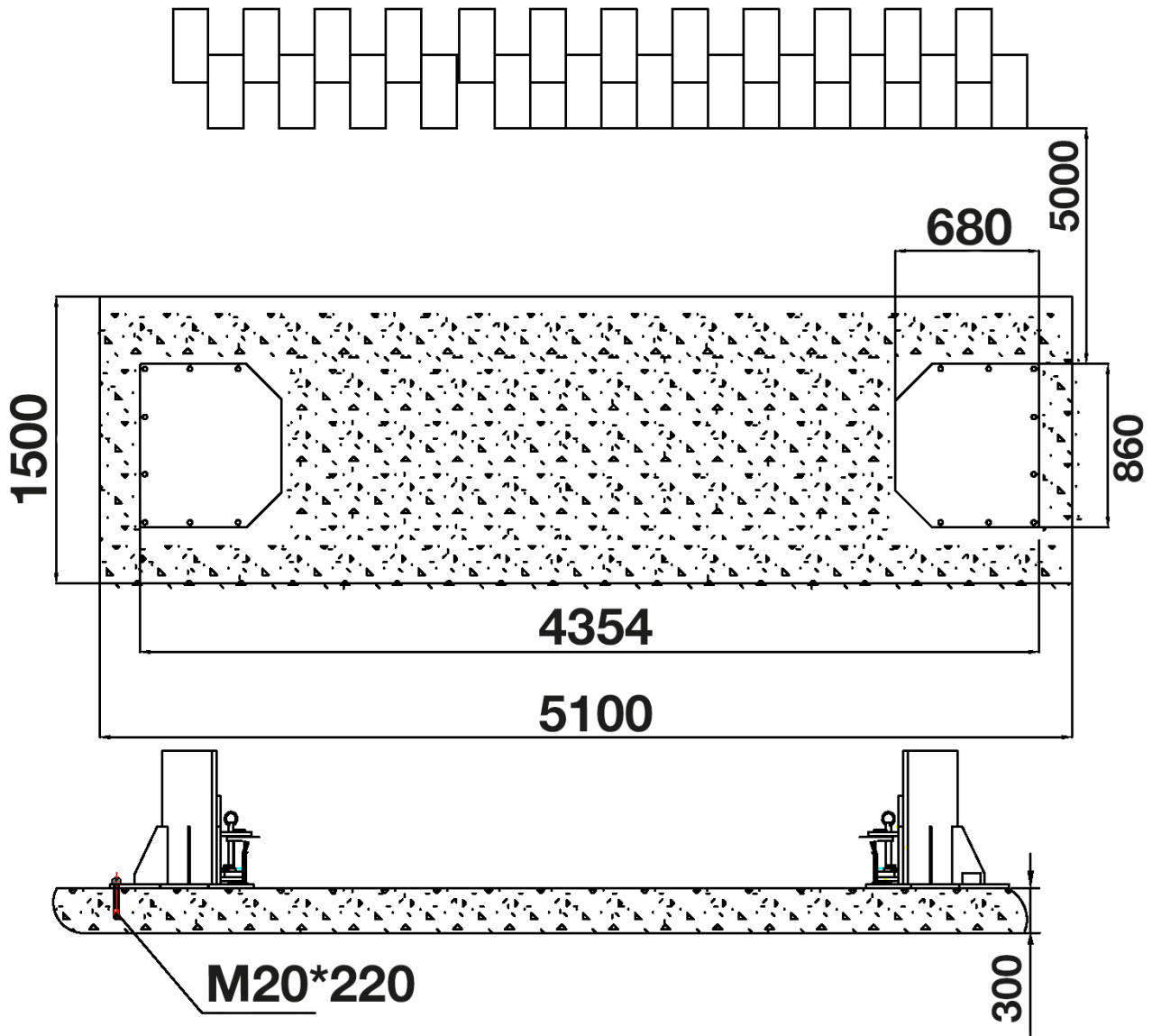
Versterking:

- Wapening aan de boven- en onderkant van de fundering, bijv. Q335 A constructiestalen gaas (volgens DIN 488(-4)) of overeenkomstig constructiestaal. Betonnen afdekking voor stalen inzetstuk 2 cm.

Afmetingen fundering:

5,1 m breed, 1,5 m lang, 0,3 m diep
of meer





Overige vereisten:

- De omringende vloer moet geschikt zijn voor de belasting, bijv. geen zanderige vloeren enz.
- Het hefplatform mag NIET op plafonds geïnstalleerd worden of de vloer moet een kelder hebben.
- Bij twijfel moet de fundering altijd worden ontworpen door een bouwkundig ingenieur, en dit is altijd verplicht voor plafonds.
- Raadpleeg onze technische afdeling bij het gebruik van tegels, dekvloer, isolatie en vloerverwarming.

Voor grond die blootstaat aan vorst moet het volgende in acht worden genomen:

In het geval van blootstelling aan vorst moet het beton overeenstemmen met blootstellingsklasse XF4, aangezien het binnendruppelen van dooimiddel niet kan worden uitgesloten.

Dit resulteert in de volgende minimumeisen voor beton onder vorstspanning:

Belichtingsklasse:	XF4
Maximale w/c:	0,45
Minimum druksterkte:	C30/37 (in plaats van C20/25)
Minimaal cementgehalte:	340 kg/m ³
Minimaal luchtledig gehalte:	4,0 %
Totale funderingsdiepte:	≤ 80 cm (vanwege vorstbestendigheid)
Rest gevuld met grind:	0/32

De liften zijn echter niet ontworpen voor gebruik buitenshuis (behalve thermisch verzinkte modellen). Hoewel de besturingskast voldoet aan IP54, hebben de rest van de elektronica, motoren en eindschakelaars een maximale IP44-classificatie.