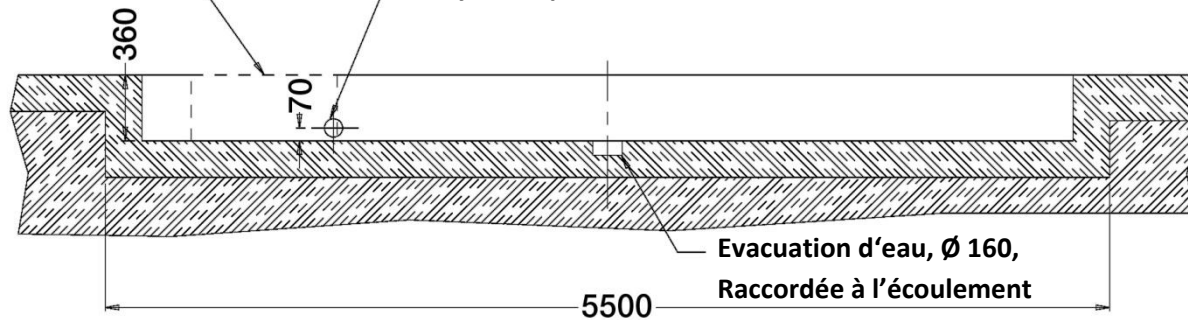
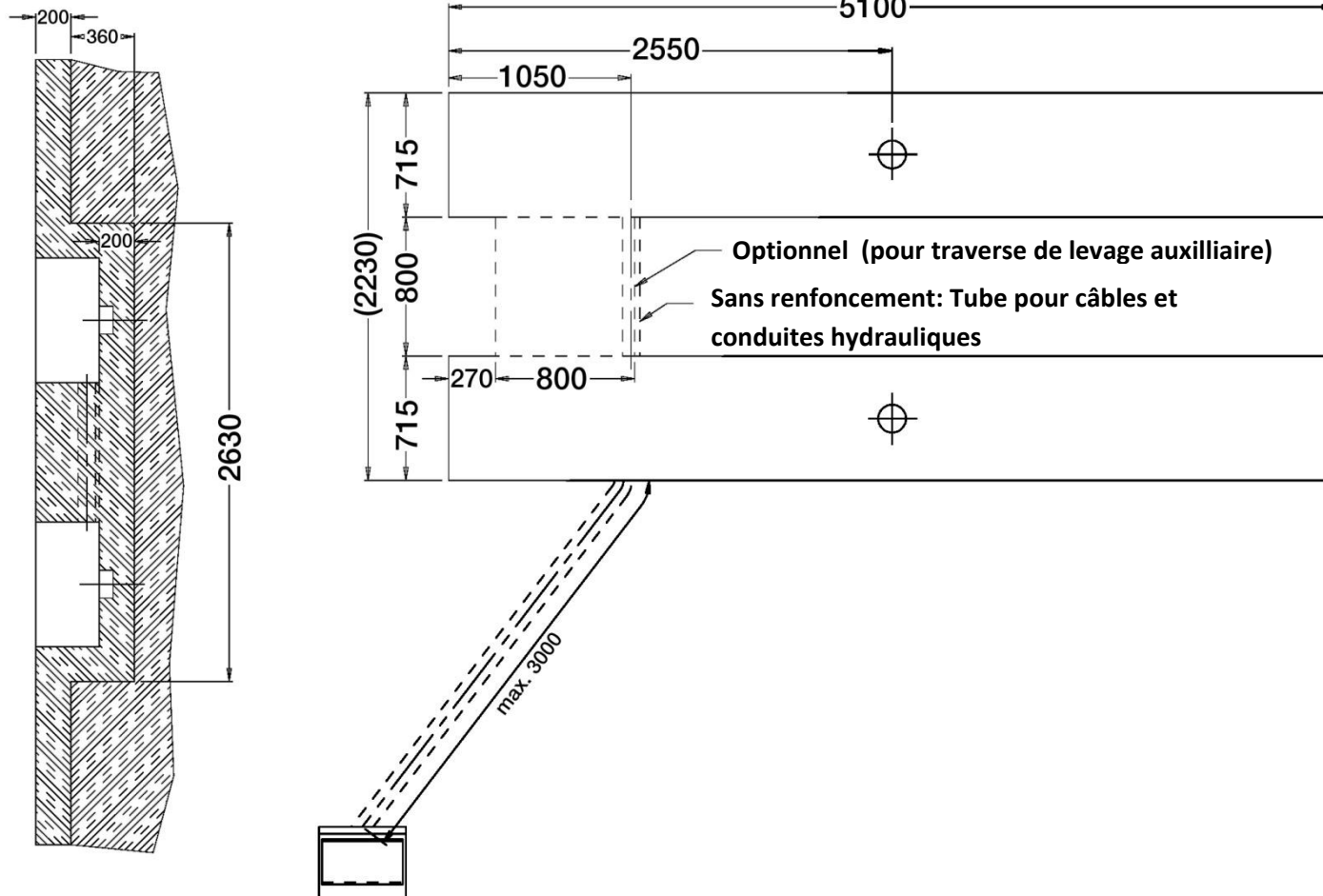


Optionnel (pour traverse de levage auxiliaire)

Tube pour câbles et conduites hydrauliques Ø 100



Dimensions du béton



- 1) Le fond des fosses doit être de niveau  
Planeité tolérance horizontale 2 mm  
Planeité tolérance verticale 2 mm  
Planeité tolérance diagonale 3 mm
- 2) Classe de béton C20/25
- 3) Prise en compte de l'étanchéité et de l'évacuation d'eau en fonction des besoins
- 4) Cadre en acier L50 avec crochets soudés recommandé pour renfort des rebords.  
**(Non inclus)**
- 5) Poser les tubes avec des câbles au travers pour faciliter le tirage des conduits .
- 6) Distance entre le pupitre de commande et le pont à convenir, Max 3 Mètres
- 7) Branchements  
Electricité 400V / 3 Phases, 2,2 kW, Disjoncteur thermique 16 A  
Air comprimé , pression 4-8 bar  
  
Disjoncteurs en courbe de déclenchement C

Stand: 26.09.2019

Plan de fondations  
Pont-ciseau TW SA-42-U-V2 Modell 2017  
**Page 1/1**

Twin Busch Sàrl  
6, Rue Louis Armand  
67620 SOUFFLENHEIM  
Tel.: 03 88 94 35 38