

# Elevador Profi-Line

Número de artículo: TW 242 PE B4.3

400 V

Autom.

4200 kg



TW 242 PE B4.3 << Elevador de dos columnas

## Descripción del producto

Elevador modelo Premium Line con desbloqueo automático de la cremallera de seguridad, soporte con doble regulación en altura y prolongaciones para furgonetas. El elevador Profi-Line eleva desde un Smart hasta una furgoneta.

## Características principales

- 1ª calidad de fabricación con certificado CE de conformidad | Fabricado según ISO 9001
- Cubierta protectora para el interior de las columnas
- Bloqueo y desbloqueo automático
- Columnas robustas de acero laminado en frío
- 2 cilindros hidráulicos de gran potencia
- Bloqueo automático de los brazos de elevación
- Sincronización de los brazos de elevación medi ante cables de acero
- Brazos de elevación telescópicos
- **Nuevo: Anti-Lift-Up-Button** > Pulsador de bajada sin necesidad de que el Elevador suba para desbloquearse de los enclajes de seguridad
- **NUEVO: Protector de motor incluido** (Diseño elegante, protección contra el polvo y la suciedad, efecto amortiguador de ruido)
- **Opcional: Conexión de aire comprimido (Air-Kit) disponible**

## Accesorios incluidos

- Elevador con motor
- Prolongaciones de los platos para furgonetas y 4x4 (4 piezas)
- Tacos de anclaje de alta resistencia (10 uds)
- Protectores de goma en las columnas para no dañar las puertas | Manuales en español
- Documento de certificado CE de conformidad

## Incluido:

Prolongaciones de los platos para furgonetas y 4x4 (4 piezas)



Practico soporte para Prolongadores 2 Unidades

## Opcional:

Air-Kit (TW 236PE-AIR)



NEUES MODELL 2018



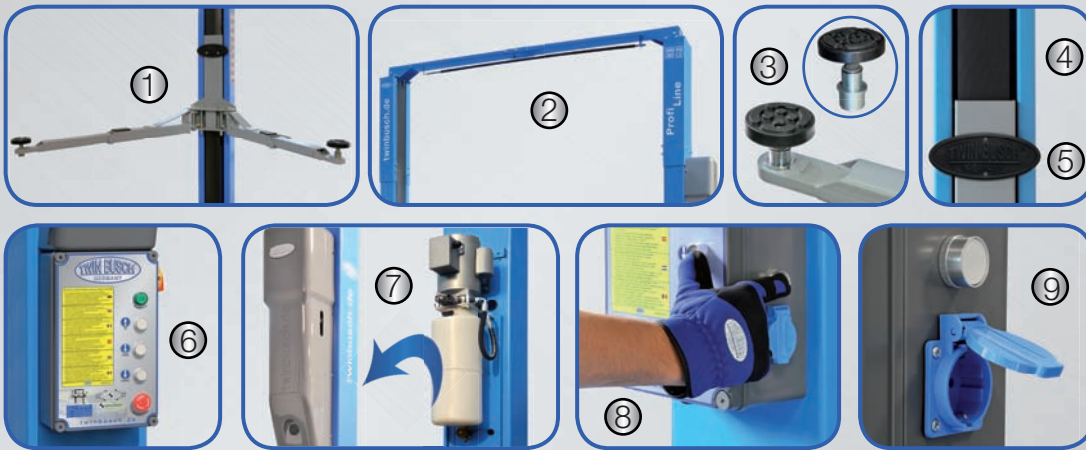
Practico enchufe de 230 V acoplado directo en la caja de distribución



Tenga en cuenta nuestro soporte técnico en ayuda a la toma de decisión (página 6) antes de comprar su elevador de 2 columnas.

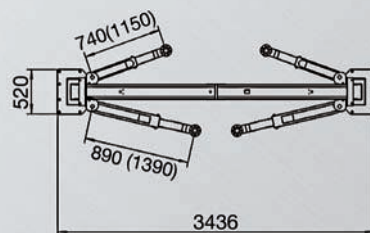
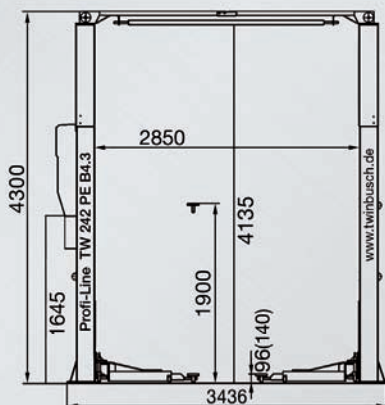


## Detalles



- (1) Bloqueo automático de los brazos de elevación / Brazos de elevación asimétricos para una apertura de puertas amplia
- (2) Indicador de final de carrera
- (3) Altura mínima 96 mm / Platos giratorios ajustables en altura
- (4) Cubierta de columnas
- (5) Protectores de goma en las torres para no dañar las puertas del vehículo
- (6) Cuadro eléctrico según normativa IP 54
- (7) Motor electr. / Protector de motor incluido
- (8) **Nuevo: Anti-Lift-Up-Button**
- (9) **Nuevo: Practico enchufe de 230 V acoplado directo en la caja de distribución**

## Dimensiones y datos técnicos | Indicaciones sobre el refuerzo opcional de la placa base



La experiencia nos dice que normalmente se requiere resistencia para el hormigón (requisito base de 200 mm), por lo que también está disponible, aunque esto debe ser comprobado por el cliente. Si en casos excepcionales no se cumple el requisito del requisito base, en la página 30 le ofrecemos una solución especial que puede ser utilizada en un espesor de hormigón de 150 mm a 200 mm.

## Datos técnicos: TW 242 PE B4.3

Capacidad de elevación según CE	4200 kg
Altura de elevación máx.	1900 mm /Ad 2080
Altura mínima	96 mm
Tiempo de subida/bajada aprox.	45/30 seg
Voltaje	400 V/trifásico
Motor de accionamiento	2,2 kW
Fusible	16 A
Peso (aprox.)	700 kg