

Elevador Profi-Line

Número de artículo: TW 236 PE B3.9

400 V

Autom.

3600 kg



TW 236 PE B3.9 << Elevador de dos columnas

Descripción del producto

Elelevador Profi-Line con bloqueo y desbloqueo automático, platos de altura ajustables mediante roscado y prolongaciones para furgonetas. Sin puente entre columnas. Aparte de esto, el elevador tiene un fin de carrera el para cuando un vehículo demasiado alto llega al travesaño.

Características principales

- 1ª calidad de fabricación con certificado CE de conformidad | Fabricado según ISO 9001
- Cubierta protectora para el interior de las columnas
- Bloqueo y desbloqueo automático
- Bomba manual para bajada de emergencia en caso de falta de suministro eléctrico
- Columnas robustas de acero laminado en frío
- 2 cilindros hidráulicos de gran potencia
- Bloqueo automático de los brazos de elevación
- Sincronización de los brazos de elevación mediante cables de acero | Brazos de elevación telescópicos
- **Nuevo: Anti-Lift-Up-Button** > Pulsador de bajada sin necesidad de que el Elevador suba para desbloquearse de los enclajes de seguridad
- **NUEVO: Protector de motor incluido** (Diseño elegante, protección contra el polvo y la suciedad, efecto amortiguador de ruido)
- **Opcional: Conexión de aire comprimido (Air-Kit) disponible**

Accesorios incluidos

- Elevador con motor
- Tacos de anclaje de alta resistencia (10 uds)
- Protectores de goma en las columnas para no dañar las puertas | Manuales en español
- Documento de certificado CE de conformidad

Incluido:

- Prolongaciones de los platos para furgonetas y 4x4 (4 piezas)
- Practico soporte para Prolongadores 2 Unidades

Opcional:

- Air-Kit (TW 236PE-AIR)
- Practico enchufe de 230 V acoplado directo en la caja de distribución

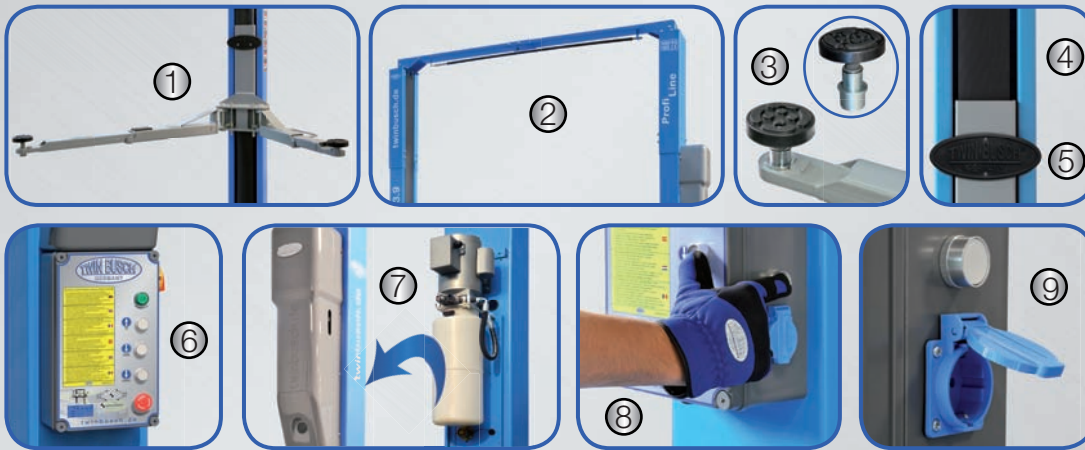
NEUES MODELL 2018

Tenga en cuenta nuestro soporte técnico en ayuda a la toma de decisión (página 6) antes de comprar su elevador de 2 columnas.

¡Video del producto!

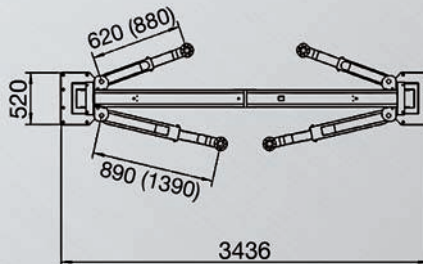
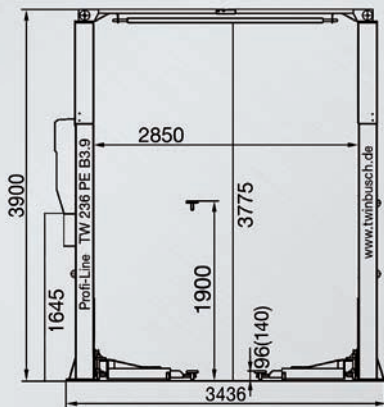
¡Video de montaje!

Detalles



- (1) Bloqueo automático de los brazos de elevación / Brazos de elevación asimétricos para una apertura de puertas amplia
- (2) Indicador de final de carrera
- (3) Altura mínima 96 mm/Platos giratorios ajustables en altura
- (4) Cubierta de columnas
- (5) Protectores de goma en las torres para no dañar las puertas del vehículo
- (6) Cuadro eléctrico según normativa IP 54
- (7) Motor electr. / Protector de motor incluido
- (8) **Nuevo: Anti-Lift-Up-Button**
- (9) **Nuevo: Practico enchufe de 230 V acoplado directo en la caja de distribución**

Dimensiones y datos técnicos | Indicaciones sobre el refuerzo opcional de la placa base



La experiencia nos dice que normalmente se requiere resistencia para el hormigón (requisito base de 200 mm), por lo que también está disponible, aunque esto debe ser comprobado por el cliente. Si en casos excepcionales no se cumple el requisito del requisito base, en la página 30 le ofrecemos una solución especial que puede ser utilizada en un espesor de hormigón de 150 mm a 200 mm.

Datos técnicos: TW 236 PE B3.9	
Capacidad de elevación según CE	3600 kg
Altura de elevación máx.	1900 mm/Ad 2010
Altura mínima	96 mm
Tiempo de subida/bajada aprox.	45/30 seg
Voltaje	400 V/trifásico
Motor de accionamiento	2,2 kW
Fusible	16 A
Peso (aprox.)	670 kg