



TW125F

1-Säulen-Hebebühne | feststehend

kg 2500 kg ↑ **1,93 m** ⚡ **230 V** 🛠️ **Halbautom.**



Produktbeschreibung

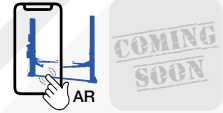
Feststehende 1-Säulen-Hebebühne. Optimal für Orte mit geringen Platzverhältnissen geeignet. Ebenfalls für Karosseriebetriebe, Fahrzeugaufbereitung und auch in jeder Werkstatt einsetzbar.

Besonderheiten

- 1A Verarbeitungsqualität mit CE-Zertifikat
- Gefertigt nach ISO 9001
- Hydraulischer Zylinder für kraftvolles Anheben
- Höhenverstellbare Aufnahmeteller
- Teleskopierbare und individuell anpassbare Tragarme
- Mechanische Sicherheitsrasten
- Manuelle Entriegelung der Sicherheitsrasten
- Hochwertige Tragsäulen aus Spezialwalzprofil
- Alumotor und 24 V Steuerung
- Abdeckblech vor der Säule (zum Schutz des Zylinders)
- Feststehende Konstruktion
- *Optimal bei geringen Platzverhältnissen*
- Komfortable Steuereinheit (Schutzart IP 54)

Lieferumfang

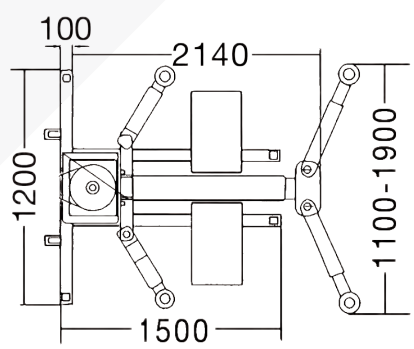
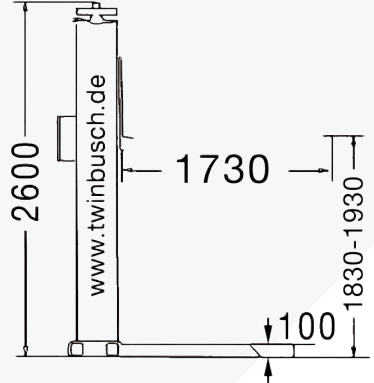
- Hebebühne inkl. Motoreinheit
- Schwerlastanker (10 Stck.)
- Deutsche Aufbauanleitung
- Prüfbuch
- CE-Zertifikat
- *Online Aufbauvideo*
- *Online Produktvideo*



Radstand / Fahrzeuglängen



Bemaßungen

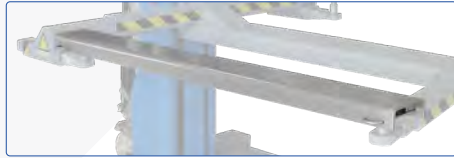


Technische Daten

Tragkraft CE	2500 kg
Hubhöhe max.	1830 - 1930 mm
Einschwenkhöhe	115 mm
Hub-, Senkzeit ca.	35/30 sek.
Antriebsspannung	230 V
Antriebsleistung	2,2 kW
Absicherung	16 A (C/Träge)
Eigengewicht (ca.)	720 kg

Weitere Informationen unter www.twinbusch.de

Optionales Zubehör



Quertraverse für Ihre 1-Säulen-Hebebühne
 Art.-Nr. TW125-Q-G
 (2 Stück im Set)
 Zum Anheben von Fahrzeugen mit schmalen Leiterrahmen
 wie Geländewagen oder Vorkriegs-Oldtimer.

Weiteres Zubehör finden Sie unter www.twinbusch.de